



## **Guida all'installazione**

©PacketVideo Corporation  
<http://www.twonkymedia.com>

## Introduzione

TwonkyMedia™ manager è un software di gestione per la condivisione di musica, foto e video con lettori multimediali digitali compatibili con UPnP o con DLNA, installati in vari punti della casa.

### **Informazioni sulla Guida**

Questa Guida aiuterà l'utente a installare TwonkyMedia manager in un computer Windows. Ulteriori informazioni sull'installazione e configurazione di TwonkyMedia sono disponibili nella Guida in linea di TwonkyMedia manager. Per visualizzare la Guida in linea, fare clic sul punto di domanda. Nell'FAQ, nella pagina <http://www.twonkymedia.com/ask.html> oppure nella pagina del nostro forum, <http://www.twonkyforum.com/> sono disponibili ulteriori informazioni.

### **Commenti e Supporto tecnico**

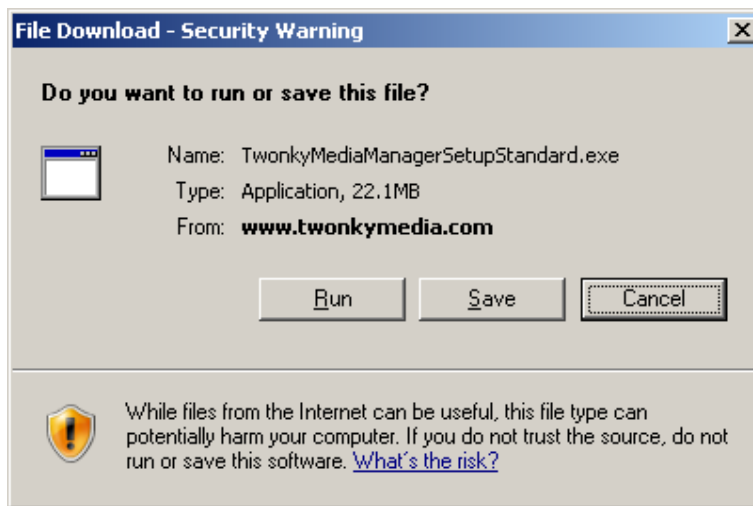
Per richiedere supporto tecnico, contattare il nostro reparto di assistenza tecnica dal sito <http://twonkymedia.com/ContactUs.aspx>.

Saremo lieti di ricevere commenti riguardo a questo prodotto o altri prodotti TwonkyMedia. Si prega di inviare i commenti a [tmm-beta@pv.com](mailto:tmm-beta@pv.com).

## Installazione su un computer Windows

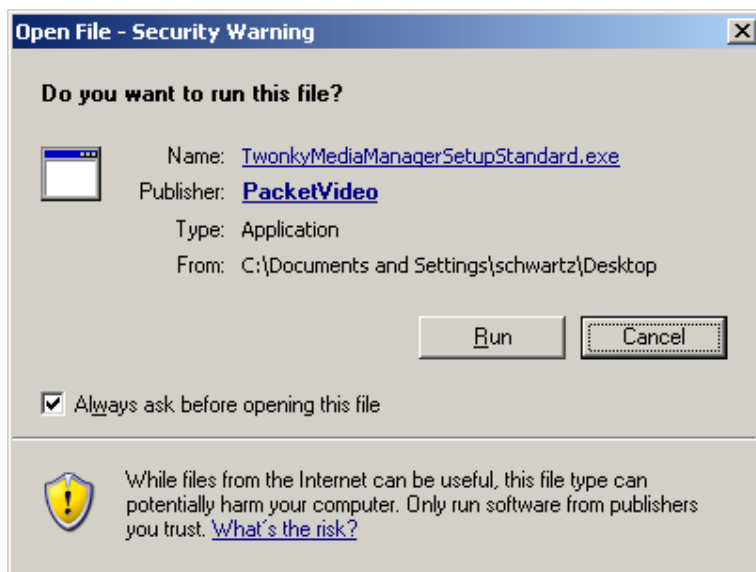
Prima di installare TwonkyMedia manager, occorre scaricarlo dal sito Web [www.twonkymedia.com](http://www.twonkymedia.com) oppure accedere al CD ROM di TwonkyMedia manager inviato insieme al dispositivo.

Se si sta scaricando dal nostro sito, fare clic sul pulsante Salva per salvare sul desktop una copia del programma di installazione.



Dopo aver completato il download, accedere alla copia scaricata di TwonkyMedia manager salvata sul desktop o memorizzata nel CD-ROM. Fare quindi doppio clic sul file TwonkyMediaManagerSetupStandard.exe e premere Installa.

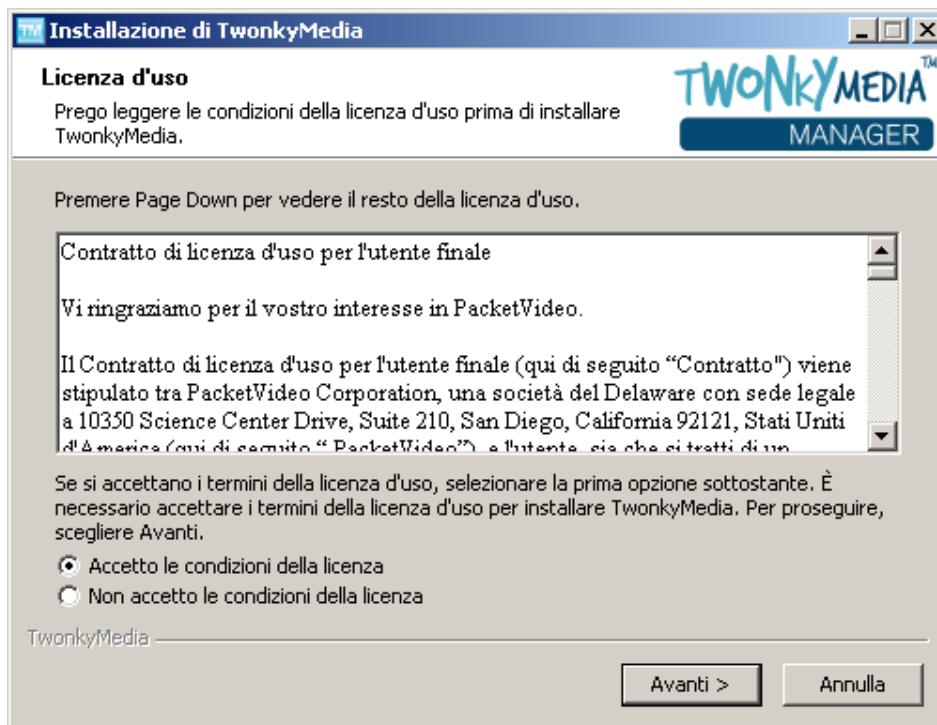
Nella maggior parte dei casi si vedrà un avvertenza di sicurezza come quella illustrata qui di seguito. Fare clic su Run per procedere.



Occorre selezionare per prima la lingua che si vuole usare. Questa è la lingua in cui verrà visualizzato il programma di installazione e l'applicazione TwonkyMedia manager.

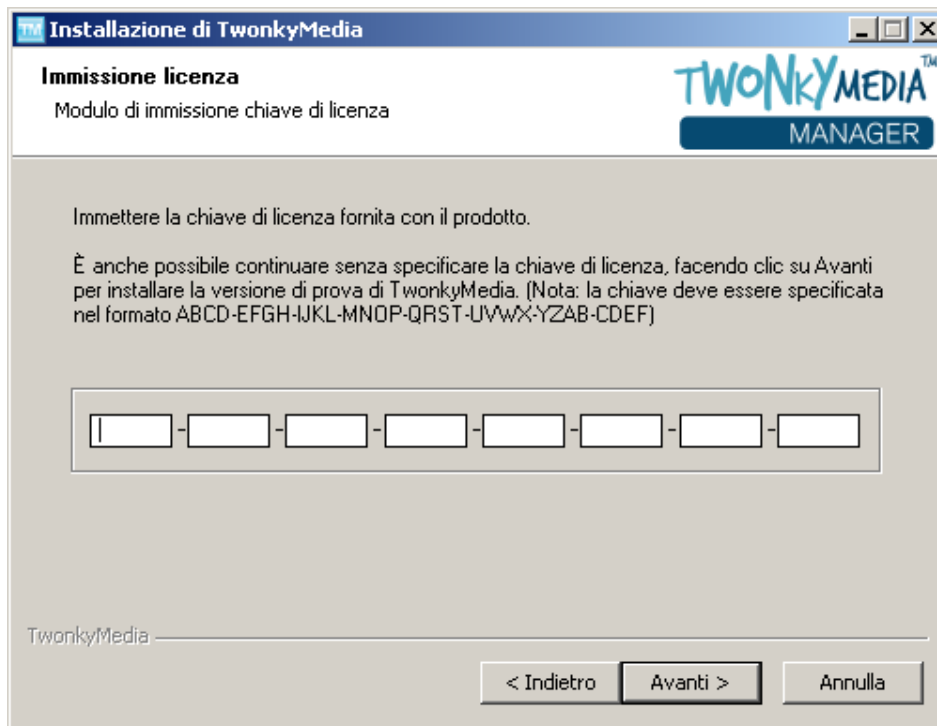


Occorre ora accettare il contratto di licenza d'uso per l'utente finale. Il software non verrà installato se non si accettano i termini della licenza. Per accettare, fare clic su "Accetto le condizioni della licenza" e premere Avanti.

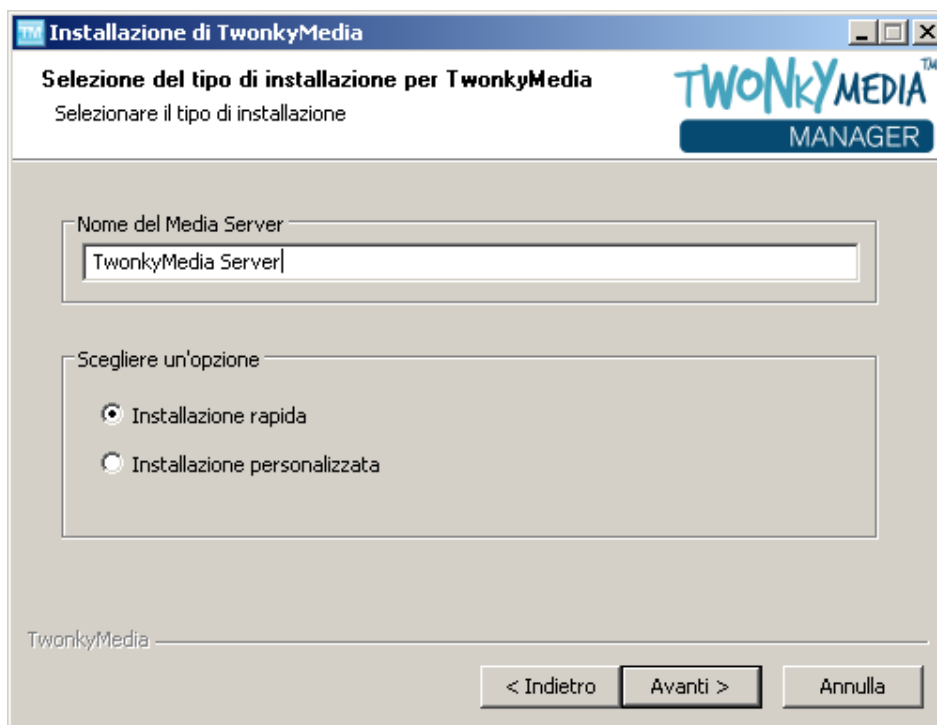
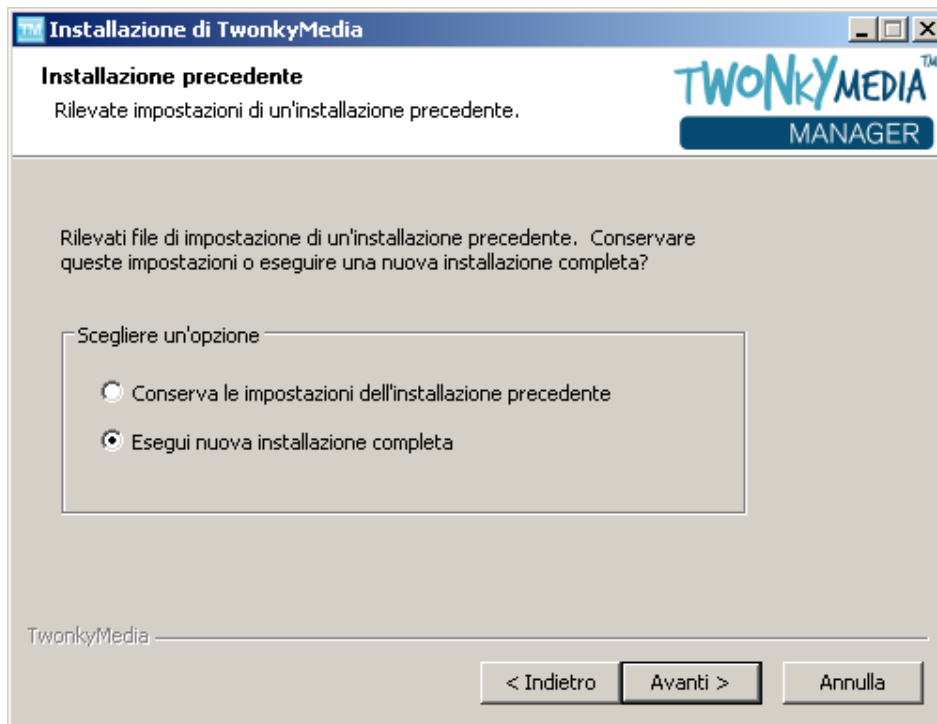


Se è la prima volta che si installa TwonkyMedia manager un messaggio chiederà di inserire la chiave di licenza inviata con questo prodotto.

*Importante:* Conservare la chiave di licenza in un luogo sicuro nel caso dovesse servire ancora in futuro. Potrebbe infatti essere necessario installare ancora questo prodotto o aggiornarlo a una nuova versione del software.



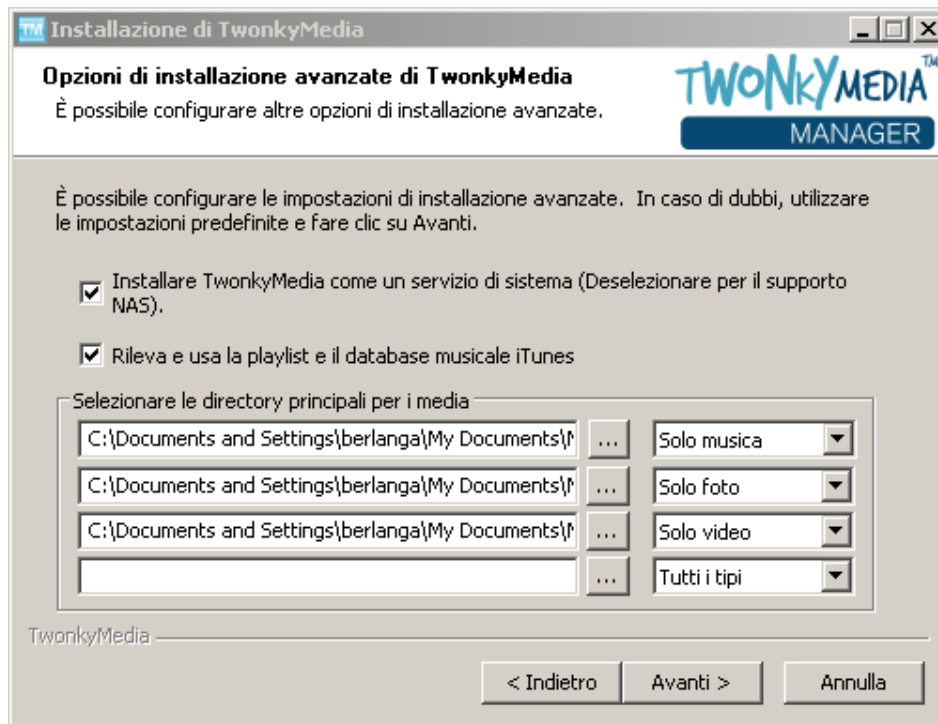
Se si sta aggiornando da una versione precedente, verrà offerta l'opzione di conservare le impostazioni già definite o di eseguire un'installazione completa. Se si sceglie di conservare le impostazioni definite in un'installazione precedente, la chiave di licenza verrà conservata e non si dovrà quindi reinserirla. Se si sceglie di eseguire un'installazione completa, un messaggio richiederà di inserire la chiave di licenza. Si consiglia di eseguire l'installazione completa quando si aggiorna a una nuova versione.



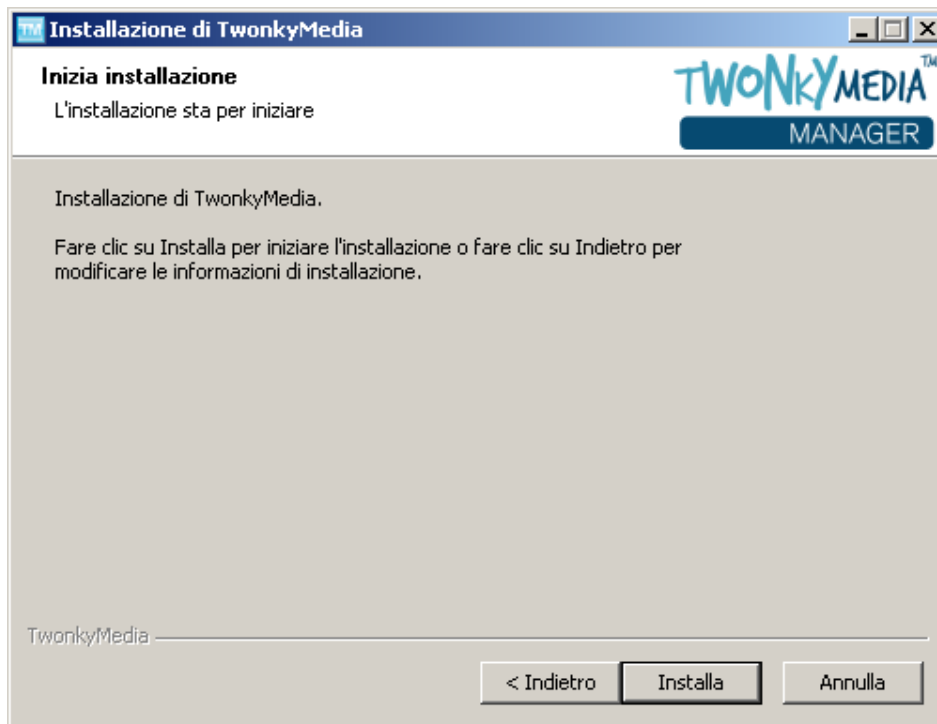
Inserire quindi un nome per il proprio server multimediale e decidere se si vuole un'installazione rapida o un'installazione personalizzata. Selezionare Installazione rapida a meno che non sia necessario:

- configurare TwonkyMedia server da usare con un dispositivo di archiviazione su rete o NAS
- ignorare l'importazione di iTunes®
- definire percorsi di file diversi per i contenuti multimediali

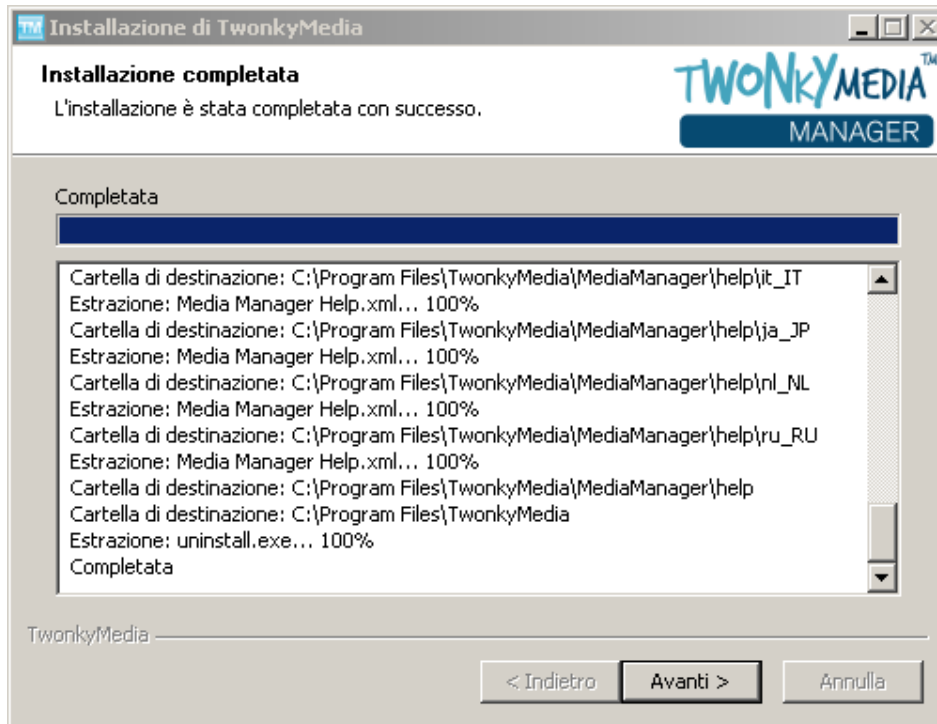
Se si seleziona Installazione rapida, saltare alle istruzioni della pagina successiva.



Si è ora pronti ad iniziare l'installazione di TownkyMedia manager. Premere Avanti per continuare.



Premere Installa per avviare l'installazione. Occorre attendere che si completi la procedura di installazione. Il programma di installazione esegue una scansione dell'intero disco rigido per recuperare la libreria di iTunes e le playlist. Questa procedura potrebbe richiedere qualche minuto. Potrebbe sembrare, a volte, che la barra di avanzamento della procedura sia ferma, ma in effetti il programma di installazione continua la sua esecuzione.



Premere Avanti per continuare.

Al completamento della procedura di installazione, un messaggio potrebbe richiedere se si vuole installare un software speciale dal nome TwonkyBeam. Questo software non è necessario per eseguire TwonkyMedia manager ma si consiglia di installarlo per lo streaming di contenuti multimediali nei dispositivi installati in casa.



Seguire le direzioni su schermo per installare TwonkyBeam. Per istruzioni sull'uso di TwonkyBeam, visitare il sito Web. <http://www.twonkymedia.com/beam/help.html>

## Come lanciare TwonkyMedia manager

Una volta completata la procedura di installazione, TwonkyMedia server viene automaticamente avviato per gestire i contenuti multimediali nei vari dispositivi di casa.

Per lanciare TwonkyMedia manager, fare clic sull'icona disponibile nel desktop.

Al suo primo lancio, TwonkyMedia manager esegue una scansione dell'intero disco fisso alla ricerca di musica, foto e video. Questa procedura potrebbe richiedere qualche minuto. Durante la scansione, TwonkyMedia manager avrà tempi di risposta più lenti. Per questo motivo, si consiglia di attendere fino a quando la procedura di scansione non è stata completata prima di usare TwonkyMedia manager.

## Personalizzazione della configurazione

Una volta completata la scansione del disco fisso, TwonkyMedia manager dovrebbe iniziare a riprodurre musica, foto e video memorizzati nelle cartelle multimediali condivise. Se

all'apertura di TwonkyMedia manager non vengono visualizzati i contenuti multimediali, procedere come segue. Andare alla pagina Impostazioni server e accertarsi che i percorsi dei contenuti puntino alle cartelle con i contenuti multimediali.

Fare quindi clic con il pulsante destro del mouse sulle icone visualizzate nella sezione Riproduci qui e assegnare un nome e un'icona a tutti i dispositivi.

È consigliabile andare alla pagina delle impostazioni Feed media e inserire i nomi dell'account per Flickr™, Photobucket e YouTube™. Selezionare i tipi di feed che interessano. Questi feed possono venire visualizzati nei dispositivi esterni oppure facendo clic sull'icona Cartelle nelle schermate Musica, Foto e Video.

Verificare periodicamente la disponibilità di nuovi aggiornamenti nella pagina Impostazioni generali e fare clic sul pulsante Controlla aggiornamenti.